

Comune di Orbetello:
 Sindaco: Andrea Casamassi
 Assessore urbanistica: Lisa Taglia
 Responsabile del procedimento: Arch. Francesca Olivari
 Capirente della comunicazione e ufficio urbanistica: segretario generale Giovanni La Porta

Raggruppamento temporaneo:
Episus - Muzia srl **Cremae Ricerche spa**
 progettista e coordinatore
 Gruppo di lavoro: Gruppo di lavoro: Gruppo di lavoro:
 Arch. Francesca Masi Arch. Luigi Pignone Dott. Enrico Campanelli
 Arch. Lucia Nimmi Arch. Eleonora Gianviti Dott. Francesco Tosi
 Edilizia e grafica e GIS
 Barbara Croci, Lorenzo Zoppi

Apporti specialistici:
 Pianificazione dello spazio marittimo e di adattamento climatico:
 Prof. Arch. Francesco Musco
 Aspetti economici, ambientali e naturalistici, flora e fauna marina:
 Dott. Maurizio De Fera
 Aspetti geologici, geomorfologici e idrogeologici strutturali:
 Studi Idrogeo Service srl e Idrogeo Ingegneria srl

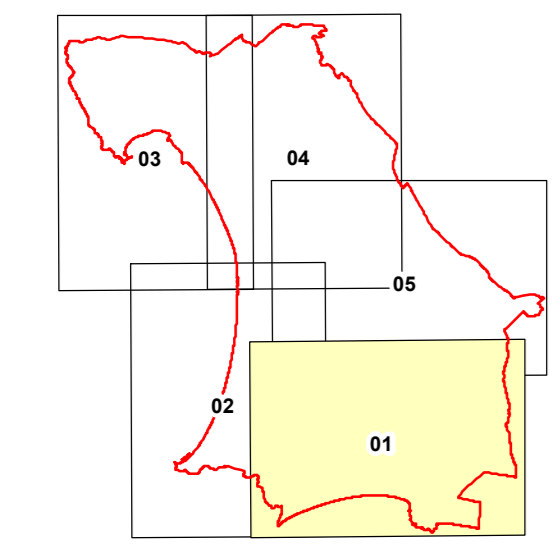


TAVOLA G.06 - Carta delle Problematiche Idrogeologiche

QUADRO 02

Scale 1:10.000

FASE DI APPROVAZIONE

2020

Legenda

Vulnerabilità degli acquiferi

- Vulnerabilità variabile su corpo detritico
- Vulnerabilità bassa dovuta ad antropizzazione del territorio
- Vulnerabilità alta
- Vulnerabilità medio alta
- Vulnerabilità media
- Vulnerabilità medio bassa
- Vulnerabilità bassa
- Vulnerabilità scarsa

Velocità media di spostamento del punto registrato (Dati interferometrici - intervallo 2015 - 2019)

- < -20 mm/anno
- 19.9 - -10.0 mm/anno
- 9.9 - -5.0 mm/anno
- 4.9 - -2.0 mm/anno
- 1.9 - 2.0 mm/anno
- 2.1 - 5.0 mm/anno
- 5.1 - 10.0 mm/anno
- 10.1 - 20.0 mm/anno

Siti oggetto di procedimento di bonifica (SISBON)

- In anagrafe / IIR Attivo
- Non in anagrafe / IIR Attivo

Intrusione salina

- Intrusione salina in alto (fonte: Autorità di Bacino Distrettuale dell'Appennino Settentrionale)

Aree di salvaguardia e zone di rispetto

- Zona di rispetto di 200 m per pozzi potabili ad uso acquedottistico (art.94, c.8 - D.Lgs. 152/2006 e s.m.l.)
- Zona di Protezione Ambientale (Risorsa Termale - D.G.C. n.554 del 30/19/1995)
- Zona di rispetto (Risorsa Termale - D.G.C. n.554 del 30/19/1995)

Usi

- Usi sconosciuti
- Usi antincendio
- Usi domestici
- Usi igienici
- Usi industriali
- Usi irrigui
- Usi ricivi
- Usi potabili
- Usi termali

